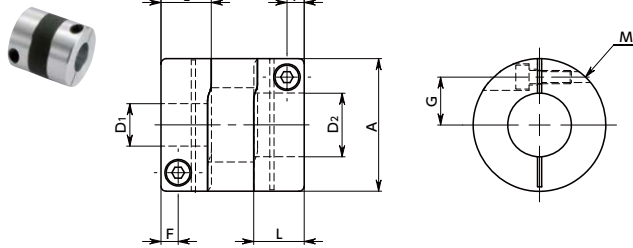


XGS2 挠性联轴器 - 高减振能力橡胶型 - 短巧型 规格增加 正在申请专利

WEB 选型指南 CAD Download 0 零背隙 1 适用于高增益 高扭矩 高刚性 减振 电绝缘性

XGS2-C



尺寸

单位: mm

型号	A	L	W	F	G	M	螺丝紧固扭矩 (N·m)
XGS2-15C	15	6.5	18	2.15	5	M1.6	0.25
XGS2-19C	19	7.7	20	2.65	6.5	M2	0.5
XGS2-25C	25	9.5	27	3.25	9	M2.5	1
XGS2-27C	27	9.5	27	3.25	10	M2.5	1
XGS2-30C	30	11	30	4	11	M3	1.5
XGS2-34C	34	12	35	4	12.25	M3	1.5
XGS2-39C	39	15.5	40	4.5	14.5	M4	2.5

型号	标准轴孔径 D1-D2									
XGS2-15C	3-5	3-6	4-4	4-5	4-6	4.5-5	5-5	5-6	6-6	
XGS2-19C	4-5 8-8	5-5	5-6	5-7	5-8	6-6	6-6.35	6-7	6-8	6.35-8
XGS2-25C	5-6 8-10	5-8 8-11	6-6 8-12	6-8 10-10	6-10 10-12	6-11 12-12	6-12	6.35-8	6.35-10	8-8
XGS2-27C	5-6 8-10	5-8 8-11	5-14 8-12	6-6 8-14	6-8 10-10	6-10 10-12	6-11 10-14	6-12 12-14	6-14 12-14	8-8 14-14
XGS2-30C	8-8 10-15	8-10 11-12	8-11 12-12	8-12 12-14	8-14 12-15	8-15 14-14	10-10 14-15	10-11 15-15	10-12	10-14
XGS2-34C	8-8 10-15	8-10 11-11	8-11 11-12	8-12 12-12	8-14 12-14	8-15 12-15	10-10 14-14	10-11 14-15	10-12 15-15	10-14 16-16
XGS2-39C	10-10 12-20	10-12 14-14	10-14 14-15	10-15 14-16	10-16 15-15	12-12 15-16	12-14 15-19	12-15 16-16	12-16 17-17	12-19 20-20

- 所有产品均附带内六角止动螺丝。
- 适用轴径的推荐尺寸公差为h6及h7。
- 安装到D型切口轴时, 请注意轴的D型切口面的位置。→ P.284

性能

型号	最大轴孔径 (mm)	额定扭矩*1 (N·m)	最高转速 (min ⁻¹)	惯性力矩*2 (kg·m ²)	静态扭转刚性 (N·m/rad)	容许偏心 (mm)	容许偏角 (°)	容许轴向偏差 (mm)	质量*2 (g)
XGS2-15C	6	0.5	42000	2.1×10 ⁻⁷	64	0.15	1.5	±0.2	7
XGS2-19C	8	0.8	33000	5.9×10 ⁻⁷	170	0.15	1.5	±0.2	12
XGS2-25C	12	2.3	25000	2.4×10 ⁻⁶	290	0.15	1.5	±0.2	24
XGS2-27C	14	2.3	23000	3.2×10 ⁻⁶	290	0.15	1.5	±0.2	28
XGS2-30C	15	3.3	21000	5.2×10 ⁻⁶	430	0.2	1.5	±0.3	38
XGS2-34C	16	5.5	18000	1.1×10 ⁻⁵	800	0.2	1.5	±0.3	61
XGS2-39C	20	7	16000	2.1×10 ⁻⁵	930	0.2	1.5	±0.3	90

*1: 无需根据负荷变化修正额定扭矩。但环境温度高于30°C时, 请依据表中的温度修正系数调整额定扭矩。**XGS2-C**的可用温度为-10°C~120°C。
*2: 最大轴孔径时的值。

● 环境温度、温度修正系数

环境温度	温度修正系数
-10°C~30°C	1.00
30°C~40°C	0.80
40°C~60°C	0.70
60°C~120°C	0.55

● 型号指定

XGS2-34C-11-12



轴孔·键槽追加加工 → P.952 可对应, 费用另计	无尘洗净·无尘包装 → P.956 可对应, 费用另计	变更为不锈钢螺丝 → P.954 可对应, 费用另计
--------------------------------	--------------------------------	-------------------------------